



ПРАВИТЕЛЬСТВО САНКТ-ПЕТЕРБУРГА
КОМИТЕТ ПО КОНТРОЛЮ ЗА ИМУЩЕСТВОМ
САНКТ-ПЕТЕРБУРГА

АКТ
обследования объекта нежилого фонда

Санкт-Петербург

«18» сентября 2023 года

Обследование начато в «15» ч. «40» мин.
Обследование окончено в «16» ч. «00» мин.

На основании задания Комитета по контролю за имуществом Санкт-Петербурга от «15» сентября 2023 года № 6598 сотрудниками Комитета по контролю за имуществом Санкт-Петербурга: главным специалистом отдела земельного контроля Управления контроля использования имущества центральных районов Санкт-Петербурга Долгушевой О.О.; ведущим специалистом отдела контроля имущества Управления контроля использования имущества центральных районов Санкт-Петербурга Седовым С.В.

в присутствии: _____

проведено обследование здания (части здания), помещения (части помещения), сооружения, прочих составляющих здания (сооружения), расположенного по адресу: **Санкт-Петербург, Херсонская ул., д. 8, лит. А, пом. 9-Н (далее – Объект).**

Кадастровый номер Объекта: 78:31:0145501:2353.

Реестровый номер Объекта (при наличии): 0021K3202H0004.

Технические характеристики Объекта согласно информационным ресурсам и технической документации (при наличии): площадь: 166.5 кв.м. Этаж: 3 этаж. Вход: общий со двора, отдельный со двора, общий с улицы. Элементы благоустройства: электроснабжение, водоснабжение, отопление, канализация.

Статус объекта культурного наследия: -.

Основание пользования (при наличии): отсутствует.

В ходе обследования проводилось: осмотр, фотофиксация.

Обследование проводилось с использованием документов технического и кадастрового учета: поэтажного плана (далее – План), предоставленного Санкт-Петербургским государственным казенным учреждением «Имущество Санкт-Петербурга» письмом от 31.08.2023 № 04-07-17879/23-0-0.

В результате проведения обследования установлено:

Доступ:

☒ Обеспечен

☐ Не обеспечен

Объект:

☐ Используется

☒ Не используется

Состояние Объекта*:

☐ Евростандарт

☒ Удовлетворительное

☐ Отличное

☐ Неудовлетворительное

☐ Нормальное

Вид использования Объекта: -.

Пользователь: -.

Перепланировка/переустройство:

- оборудована ниша в стене в ч.п. 3 (фото № 6);
- оборудована перегородка с проемом в ч.п. 12 (фото № 9);
- оборудован дверной проем в стене между ч.п. 8 и ч.п. 13 (фото № 10).

Иные лица, использующие Объект: -.

Подключение к сетям инженерного обеспечения (при наличии):

☒ электроснабжения _____

☒ водоснабжения/водоотведения _____

(указывается основание подключения (при наличии))**

(указывается основание подключения (при наличии))**

☐ газоснабжения _____

☒ теплоснабжения _____

(указывается основание подключения(при наличии))**

(указывается основание подключения(при наличии))**

Применение контрольно-кассовой техники на Объекте:

☐ применяется

☐ не применяется

Дополнительная информация: в отношении Объекта зарегистрировано право государственной собственности Санкт-Петербурга № 78-78-89/031/2014-080 от 02.10.2014. Доступ в Объект обеспечен сотрудником Санкт-Петербургского государственного казенного учреждения «Жилищное агентство Центрального района Санкт-Петербурга».

Выявленные нарушения: несоответствие планировки Объекта Плану.

Приложение: сведения ИТС «Реестр», «Аренда» на 3 л. в 1 экз.

☒ Фототаблица

☒ Копии документов технического учета

Главный специалист
(должность лица, проводившего обследование)

(подпись)

Долгушева О.О.
(фамилия, имя, отчество)

Ведущий специалист
(должность лица, проводившего обследование)

(подпись)

Седов С.В.
(фамилия, имя, отчество)

(должность лица, присутствующего при проведении обследования)

(подпись)

(фамилия, имя, отчество)

Копия акта получена***



(ФИО, правообладателя (пользователя) Объекта, его уполномоченного представителя (при наличии документов, подтверждающих полномочия))

* В соответствии с классификацией состояния объектов, указанных в постановлении Правительства Санкт Петербурга от 21.12.2005 № 1958 «О порядке определения базовых ставок и коэффициентов, применяемых при расчете арендной платы за объекты нежилого фонда, арендодателем которых является Санкт Петербурга»

**Указывается на основании документов, представленных пользователем Объекта

*** Предоставляется по письменному запросу правообладателя (пользователя) Объекта, его уполномоченного представителя.

ФОТОТАБЛИЦА

Фото № 1	
Описание:	адресный ориентир здания, в котором расположен Объект.
Фото № 2	
Описание:	общий вид здания, в котором расположен Объект.



Главный специалист _____

Долгушева О.О.

Ведущий специалист _____

Седов С.В.

Приложение к Акту обследования от 18.09.2023
в соответствии с заданием от 15.09.2023
№ 6598. Адрес: Санкт-Петербург, Херсонская ул.,
д. 8, лит. А, пом. 9-Н (далее – Объект).

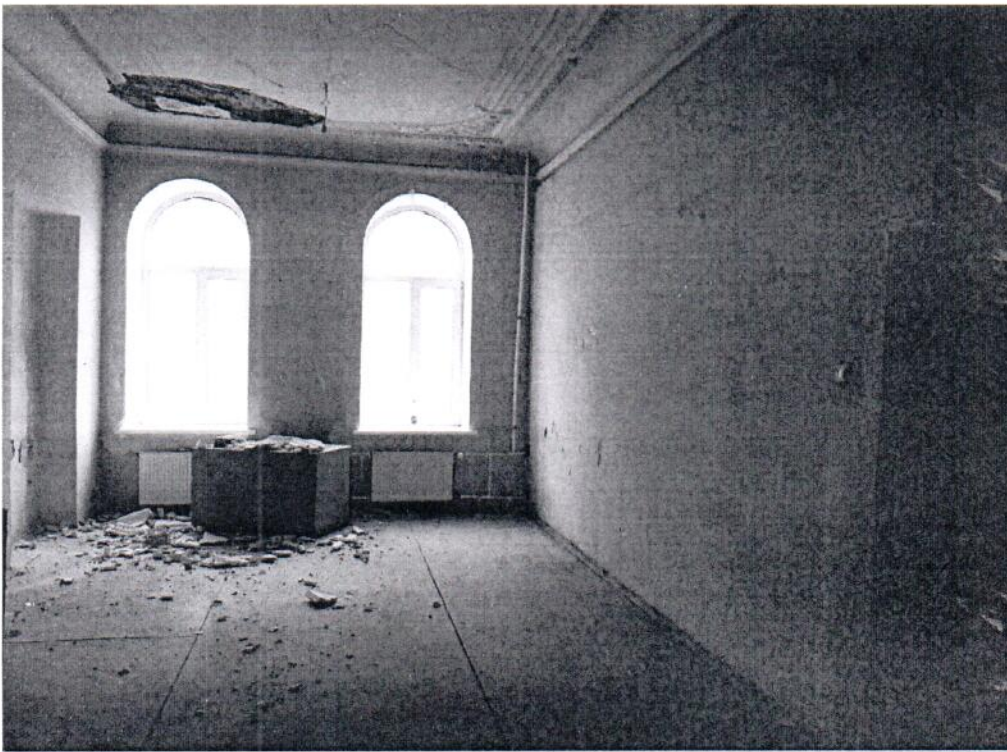

Фото № 3	
Описание:	вход в Объект.
Фото № 4	
Описание:	общий вид ч.п. 1.

Главный специалист _____

Долгушева О.О.

Ведущий специалист _____

Седов С.В.

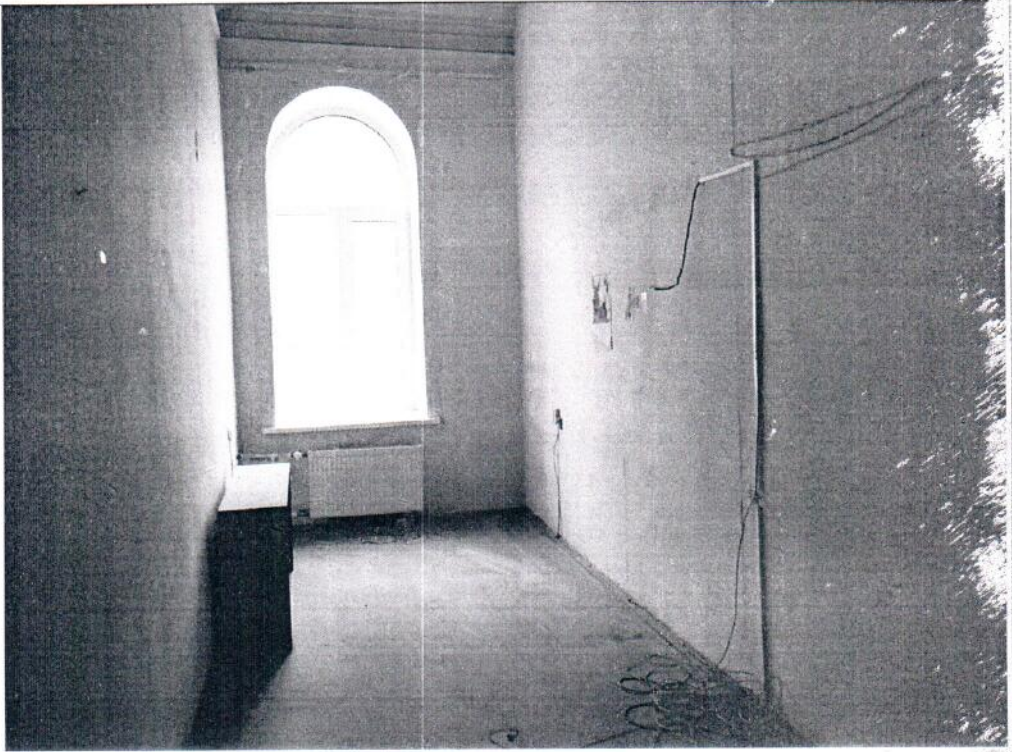
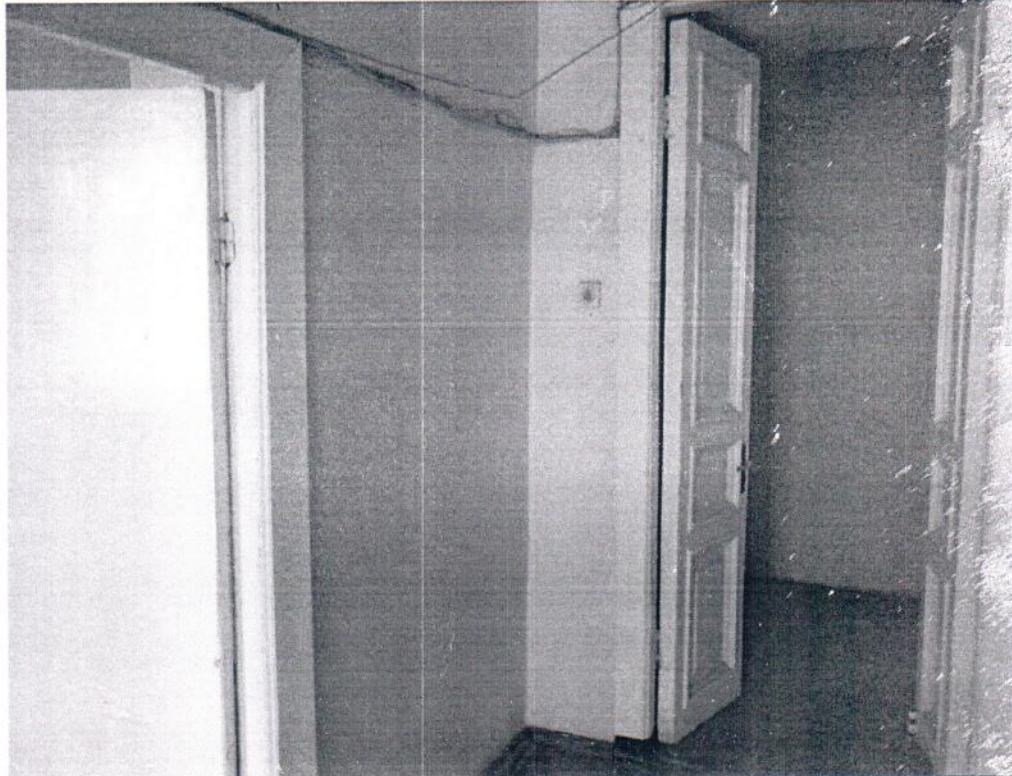
Фото № 5	
Описание:	общий вид ч.п. 3.
Фото № 6	
Описание:	оборудована ниша в стене в ч.п. 3.

Главный специалист _____

Долгушева О.О.

Ведущий специалист _____

Седов С.В.

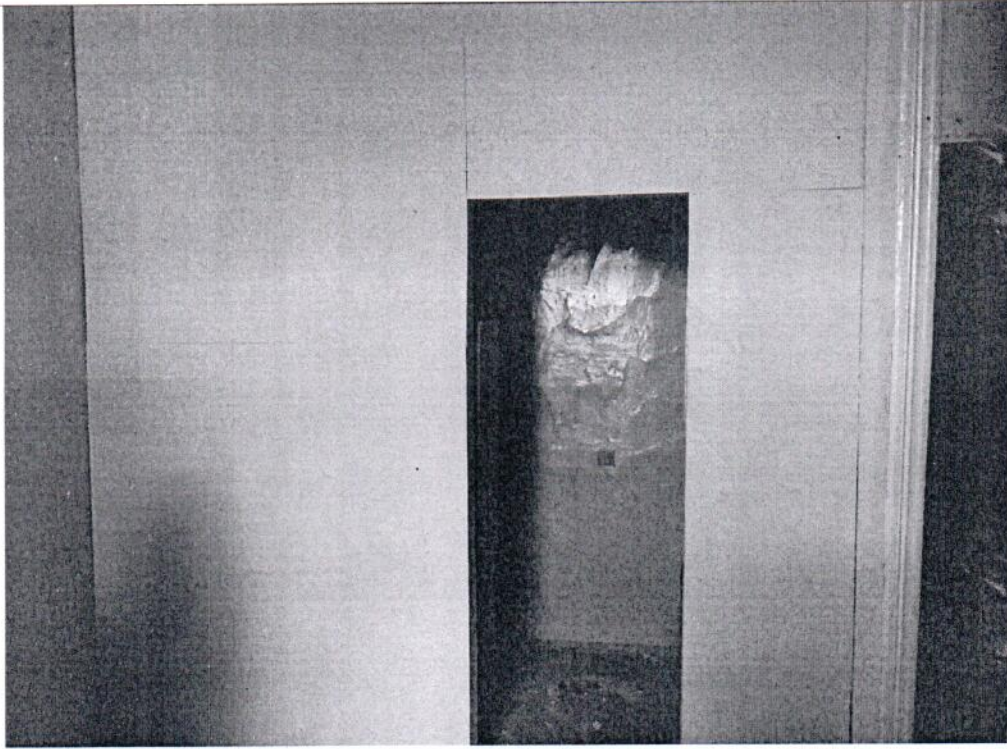
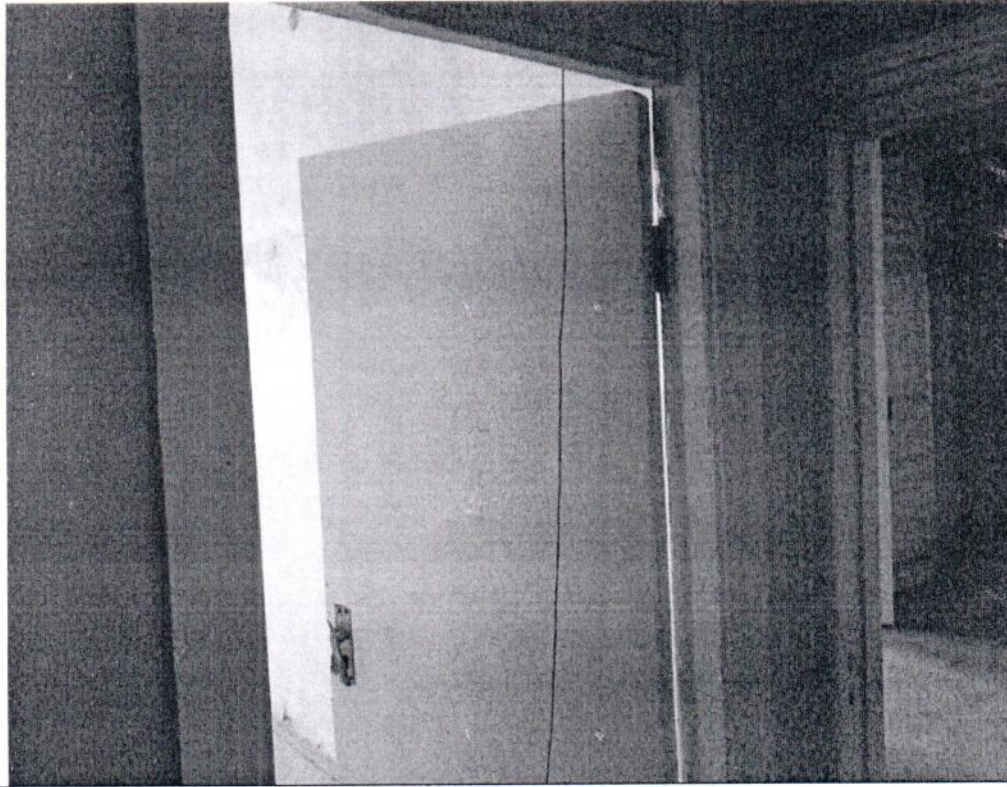
Фото № 7	
Описание:	общий вид ч.п. 4.
Фото № 8	
Описание:	общий вид ч.п. 8.

Главный специалист _____

Долгушева О.О.

Ведущий специалист _____

Седов С.В.

Фото № 9	
Описание:	оборудована перегородка с проемом в ч.п. 12.
Фото № 10	
Описание:	оборудован дверной проем в стене между ч.п. 8 и ч.п. 13.

Главный специалист _____

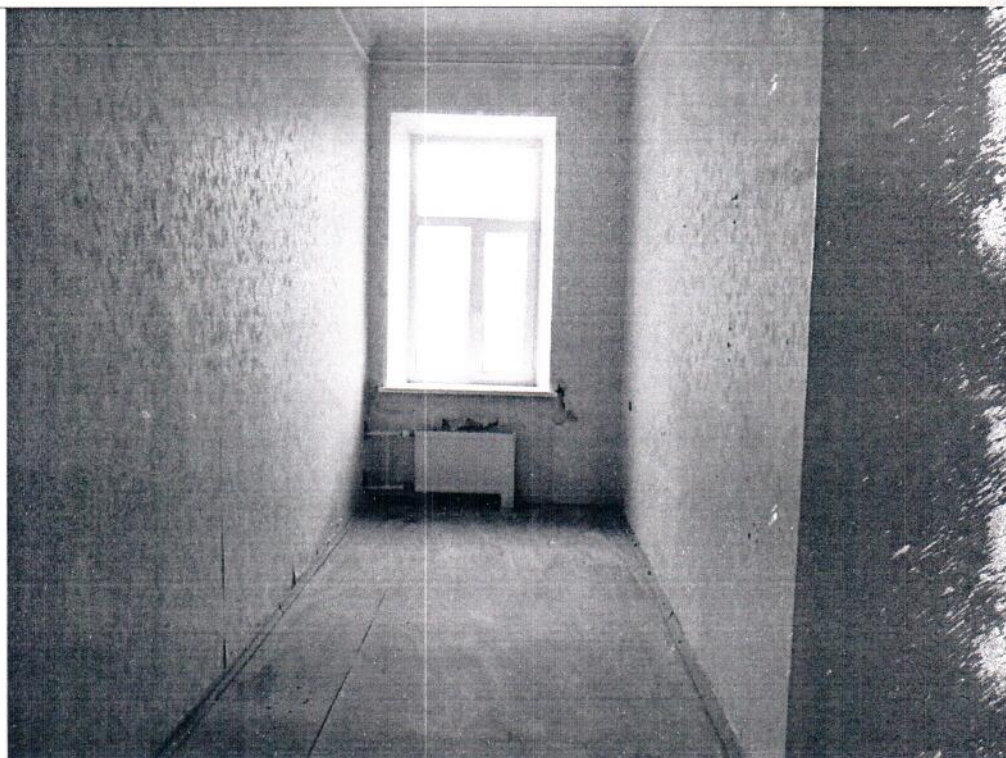
Долгушева О.О.

Ведущий специалист _____

Седов С.В.

Приложение к Акту обследования от 18.09.2023
в соответствии с заданием от 15.09.2023
№ 6598. Адрес: Санкт-Петербург, Херсонская ул.,
д. 8, лит. А, пом. 9-Н (далее – Объект).

Фото № 11



Описание: общий вид ч.п. 13.

Главный специалист _____

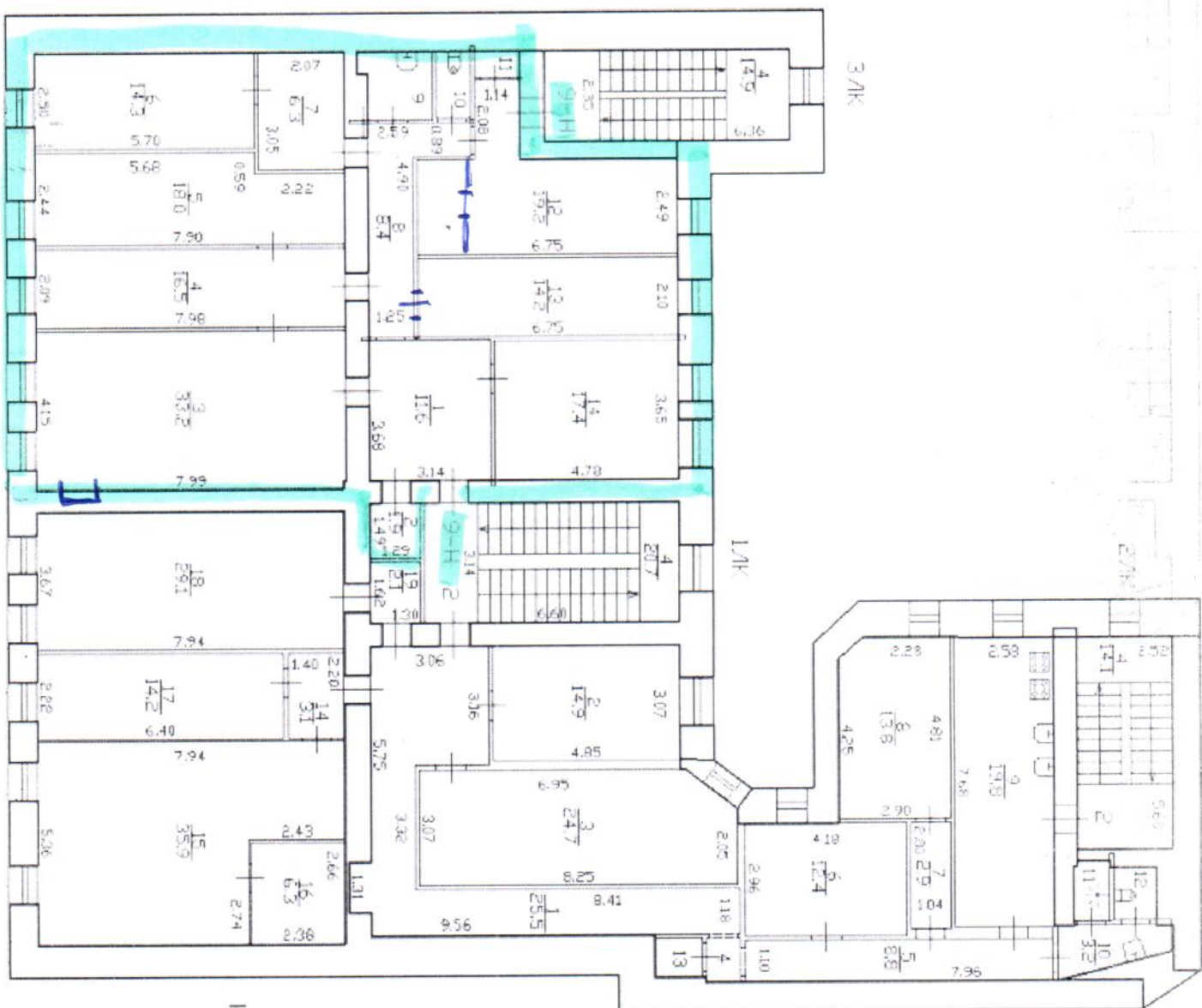
Долгушева О.О.

Ведущий специалист _____

Седов С.В.

3/AK

1/AK



11
0.6
10
1.6
9
3.1

4
1.0
1.2
1.3

h = 3.76

h = 3.77



Тип	Район	Адрес	Общая площадь	Проектируемая/проектируемая общепроизводная тех. общ.	Назначение объекта	Форма собственности	Реквизитный номер	Вводный № по БУ	Квартальный номер
Здание ✓	Центральный	г. Санкт-Петербург, Херсонская улица, дом 8, литера А	2453	Проектируемая/проектируемая общепроизводная тех. общ.	Жилое здание	Собственность Санкт-Петербурга	0021К3202Ж0001	78-31-0145501-2337	
Квадрат ✓	Центральный	г. Санкт-Петербург, Херсонская улица, дом 8, литера А, кв. 1	2236	Проектируемая/проектируемая общепроизводная тех. общ.	Жилое здание	Собственность Санкт-Петербурга	0021К3202Ж0002	78-31-0145501-2338	
Квадрат ✓	Центральный	г. Санкт-Петербург, Херсонская улица, дом 8, литера А, кв. 2	1677	Проектируемая/проектируемая общепроизводная тех. общ.	Жилое здание	Собственность Санкт-Петербурга	0021К3202Ж0003	78-31-0145501-2339	
Квадрат ✓	Центральный	г. Санкт-Петербург, Херсонская улица, дом 8, литера А, кв. 3	615	Проектируемая/проектируемая общепроизводная тех. общ.	Жилое здание	Собственность Санкт-Петербурга	0021К3202Ж0004	78-31-0145501-2340	
Помещение ✓	Центральный	г. Санкт-Петербург, Херсонская улица, дом 8, литера А, пом. 10Н, 12Н, 13Н	257	Проектируемая/проектируемая общепроизводная тех. общ.	Жилое здание	Собственность Санкт-Петербурга	0021К3202Ж0005	78-31-0145501-2341	
Помещение	Центральный	г. Санкт-Петербург, Херсонская улица, дом 8, литера А, пом. 14Н	257	Проектируемая/проектируемая общепроизводная тех. общ.	Жилое здание	Собственность Санкт-Петербурга	0021К3202Ж0006	78-31-0145501-2342	
Помещение	Центральный	г. Санкт-Петербург, Херсонская улица, дом 8, литера А, пом. 15Н	257	Проектируемая/проектируемая общепроизводная тех. общ.	Жилое здание	Собственность Санкт-Петербурга	0021К3202Ж0007	78-31-0145501-2343	
Помещение ✓	Центральный	г. Санкт-Петербург, Херсонская улица, дом 8, литера А, пом. 1Н	210	Проектируемая/проектируемая общепроизводная тех. общ.	Жилое здание	Собственность Санкт-Петербурга	0021К3202Ж0008	78-31-0145501-2344	
Помещение ✓	Центральный	г. Санкт-Петербург, Херсонская улица, дом 8, литера А, пом. 2Н, 5Н	156	Проектируемая/проектируемая общепроизводная тех. общ.	Жилое здание	Собственность Санкт-Петербурга	0021К3202Ж0009	78-31-0145501-2345	
Помещение ✓	Центральный	г. Санкт-Петербург, Херсонская улица, дом 8, литера А, пом. 3Н	101	Проектируемая/проектируемая общепроизводная тех. общ.	Жилое здание	Собственность Санкт-Петербурга	0021К3202Ж0010	78-31-0145501-2346	
Помещение ✓	Центральный	г. Санкт-Петербург, Херсонская улица, дом 8, литера А, пом. 4Н	101	Проектируемая/проектируемая общепроизводная тех. общ.	Жилое здание	Собственность Санкт-Петербурга	0021К3202Ж0011	78-31-0145501-2347	
Помещение ✓	Центральный	г. Санкт-Петербург, Херсонская улица, дом 8, литера А, пом. 7Н	184	Проектируемая/проектируемая общепроизводная тех. общ.	Жилое здание	Собственность Санкт-Петербурга	0021К3202Ж0012	78-31-0145501-2348	
Помещение ✓	Центральный	г. Санкт-Петербург, Херсонская улица, дом 8, литера А, пом. 9Н	186	Проектируемая/проектируемая общепроизводная тех. общ.	Жилое здание	Собственность Санкт-Петербурга	0021К3202Ж0013	78-31-0145501-2349	
Земельный участок, Центральный	Центральный	г. Санкт-Петербург, Херсонская улица, дом 8, литера Д	869	Проектируемая/проектируемая общепроизводная тех. общ.	Жилое здание	Собственность Санкт-Петербурга	0021К3202Ж0014	78-31-0145501-2350	



№	Адрес / номер	Площадь	Кат. номер	Состояние	Состояние объекта	Актуальный процесс	Статус	Ид.Р
1	г. Санкт-Петербург, Харьковская улица, д. 8, литера А	2 443.30/78.31.014550.027		Частично свободно	Исключен из Реестра собственности СПб-общее имущество (Ф)		Активна	300121347
2	Помещение 1Н	93.60/78.31.0145501.2340		Общедомовая собственность			Активна	100029023
3	Помещение 10Н, 12Н, 13Н	615.30/78.31.0145501.2341		Свободно	Документы в ГКУ(ИПАД) по 233-Р		Активна	100029040
4	Помещение 2Н, 5Н	210.90/78.31.0145501.2346		Свободно	Документы в ГКУ(ИПАД) по 233-Р		Активна	100029041
5	Часть помещения 5Н	188.10/78.31.0145501.2346		Свободно	Документы в ГКУ(ИПАД) по 233-Р		Активна	100029043
6	Часть помещения 2Н	21.80/78.31.0145501.2346		Свободно	Документы в ГКУ(ИПАД) по 233-Р		Активна	100029042
7	Помещение 4Н	101.90/78.31.0145501.2350		Свободно	Документы в ГКУ(ИПАД) по 233-Р		Активна	100080421
8	Помещение 7Н	164.20/78.31.0145501.2352		Свободно	Документы в ГКУ(ИПАД) по 233-Р		Активна	100080423
9	Помещение 3Н	165.50/78.31.0145501.2353		Свободно	Документы в ГКУ(ИПАД) по 233-Р		Активна	100080423

Просмотр свойств (помещение) | Просмотр свойств (помещение) | Просмотр свойств (помещение) | Просмотр свойств (помещение) | Просмотр свойств (помещение)

Фонд МЦД | Состояние | Статус | Для поиска: аренда | Дополнительно | КИПД | Выход | Фонд СЗО | Общие | Уточнение | Описание | Учет | Стоимость | Право

Благоустройство: ☐ благоустройство, ☐ реконструкция, ☐ капитальный ремонт

Тип здания: ☐ капитальное, ☐ временное

Тип ввода в помещение: ☐ общий с улицей, ☐ нормальное

Состояние помещения: ☐ нормальное

Этаж: ☐ 3 этаж

Вид собственности: ☐ Собственность Санкт-Петербурга, ☐ муниципальная, ☐ государственная

Расположение: ☐ зона градостроительной ценности территории, ☐ зона исторического значения, ☐ зона охраны памятника, ☐ зона охраны объектов культурного наследия

Общие | Уточнение | Описание | Учет | Стоимость | Право

Фонд МЦД | Состояние | Статус | Для поиска: аренда | Дополнительно | КИПД | Выход | Фонд СЗО

Ввод в ДН: помещение на КИПД

Тип ввода: ☐ общий со двора, ☐ отдельный со двора, ☐ общий с улицей

№ | 1 | 2 | 3

X | 117300.4 | 117298.41 | 117298.16

Y | 93544.79 | 93534.75 | 93523.01

Ремонт: ☐

Ресторан

Ресторанный номер: 0021K.30024.0004

Дата ввоза: 27.10.2014

Дата оформления выписки: 00.00.0000

Помещение

Ресторанный номер: 0021K.30024.0004

Дата ввоза: 27.10.2014

Дата оформления выписки: 00.00.0000

Учет в Государственном земельном кадастре

Кадастровый номер: 78.31.0145501.2353

Дата: 29.07.2014

Старый кат. номер: 00.00.0000

Дата: 00.00.0000

На балансе: Санкт-Петербургское государственное

Административный район: Центральный

Муниципальный округ: Муниципальный округ НВЗ (Смоленск)

ОКМО: 40811000 - муниципальный округ Смол

Особая адрес: г. Санкт-Петербург, Харьковская улица, д. 8, литера А

Дополнительные адреса:



№ дог.	Договор	Наименование субъекта	К.с.	Адрес объекта	Квартальный номер	Площадь аренды	АД в капрем	Тип сделки	Доп.	Состояние	Исполнитель	Начало	Окончание	Окончание по д/с	Расторгнут	Статус	Код
20/40-08331	10.03.2010	"Караван" ОАО		г. Санкт-Петербург, Харьковская ул. д. 8, литера Д		34,840 кв.м.	263756,74 руб (АТ)	Фактическое пользование 34		Расторжение		14.04.2009	11.09.2009	11.09.2009	31.12.2012	В истории	100027025
20/6-083000	28.10.2013	СПб ГБУ "ИТСОН Центрального района"		г. Санкт-Петербург, Харьковская ул. д. 8, литера А, пом. 10Н, 12Н, 13Н, пом. 5Н		НФ-804 кв.м.	1197363,32 руб (АТ)	Безвозмездное пользование объектом НФ	4	Расторжение		06.11.2013			24.05.2022	В истории	100082179
03/6-083001	19.12.2014	СПб ГБУ "ИТСОН Центрального района"		г. Санкт-Петербург, Харьковская ул. д. 8, литера А, пом. 4Н, пом. 2Н, пом. 5Н		НФ-432 кв.м.	401941,91 руб (АТ)	Безвозмездное пользование объектом НФ	3	Расторжение		19.12.2014			07.07.2022	В истории	100083007
20/Ж-01568	24.06.1998	ПЕТРО-ТАКСИ		г. Санкт-Петербург, Харьковская ул. д. 8, литера Д		39,845 кв.м.	70,029 руб (АТ)	Аренда земельного участка	2	Расторжение	Балашов С.И.	01.07.1998	30.06.2001	30.06.2001	20.03.2001	В истории	300024720
20/ФАС/08036	06.11.2007	"Караван" ОАО		г. Санкт-Петербург, Харьковская ул. д. 8, литера А		НФ-2443 кв.м.		Фактическое пользование объектом НФ		Расторжение		06.11.2007			01.09.2011	В истории	300107533

\\dc-center\14425_kab7 (HP LaserJet 400 HP 14425dn)

Печать
Документа

Microsoft Word - Документ1
Задание отправлено на принтер

Оформить документ



