

**Санкт-Петербургское государственное казенное учреждение
«Имущество Санкт-Петербурга»
Сектор обследования объектов нежилого фонда**

Акт обследования объекта нежилого фонда

Санкт-Петербург

«15» февраля 2022 г.

1. Адрес: г. Санкт-Петербург, ул. Шпалерная, д. 28, лит. А, пом. 3-Н
2. Площадь: 297,4 кв.м.
3. Этаж: подвал
4. Входы: отдельный со двора через приямок
5. Кадастровый номер: 78:31:0001026:2435
6. Состояние: удовлетворительное
7. Элементы благоустройства: визуально выявлены элементы энергоснабжения, водоснабжения отопления, канализации, вентиляции.
8. В результате обследования объекта нежилого фонда установлено:
В помещении проходят транзитные трубы с запорной арматурой (фото №10-13,17,32).
Помещение не используется, свободно от имущества третьих лиц.
Визуально выявлены перепланировки:
в ч.п.4 установлена перегородка с дверью, образована новая ч.п. (фото №8-10).
перегородка между ч.п.11 и ч.п.12 демонтирована (фото №23,24).
в ч.п.15 установлены перегородки с дверями, образованы две новы ч.п. (фото №28-32).
в ч.п.8 установлена перегородка с дверью, образована новая ч.п. (фото №18-19).
оконный проем в ч.п.20 переоборудован в дверной проем, установлена дверь (фото №3,20).

Лицо, ответственное за обеспечение доступа: техник-смотритель ДУ-14 ЖКС-1
Центрального района Павлов Сергей Александрович +7991-044-39-22

Приложение: материалы фотофиксации на 9 л.

Инспектор по обследованию ОНФ
Сектора обследования ОНФ
СПб ГКУ «Имущество Санкт-Петербурга»


(подпись)

Ястребов Д.А.
(ФИО)

Акт согласован:

Начальник сектора обследования ОНФ
СПб ГКУ «Имущество Санкт-Петербурга»


(подпись)

Яковлев А.Р.
(ФИО)

**Санкт-Петербургское государственное казенное учреждение
«Имущество Санкт-Петербурга»
Сектор обследования объектов нежилого фонда**

Акт осмотра объекта нежилого фонда от 15.02.2022, расположенного по адресу:
г. Санкт-Петербург, ул. Шпалерная, д. 28, лит. А, пом. 3-Н

Фото № 1



Фото № 3



Фото № 5 (ч.п.2)



Фото № 2 (вход в помещение)



Фото № 4 (ч.п.1)



Фото № 6 (ч.п.3)



**Санкт-Петербургское государственное казенное учреждение
«Имущество Санкт-Петербурга»
Сектор обследования объектов нежилого фонда**

Акт осмотра объекта нежилого фонда от 15.02.2022, расположенного по адресу:
г. Санкт-Петербург, ул. Шпалерная, д. 28, лит. А, пом. 3-Н

Фото № 7 (ч.п.4)



Фото № 8 (ч.п.4)



Фото № 9 (ч.п.4)



Фото № 11 (ч.п.5)



Фото № 12 (ч.п.5)



**Санкт-Петербургское государственное казенное учреждение
«Имущество Санкт-Петербурга»
Сектор обследования объектов нежилого фонда**

Акт осмотра объекта нежилого фонда от 15.02.2022, расположенного по адресу:
г. Санкт-Петербург, ул. Шпалерная, д. 28, лит. А, пом. 3-Н

Фото № 13 (ч.п.5)



Фото № 14 (ч.п.6)

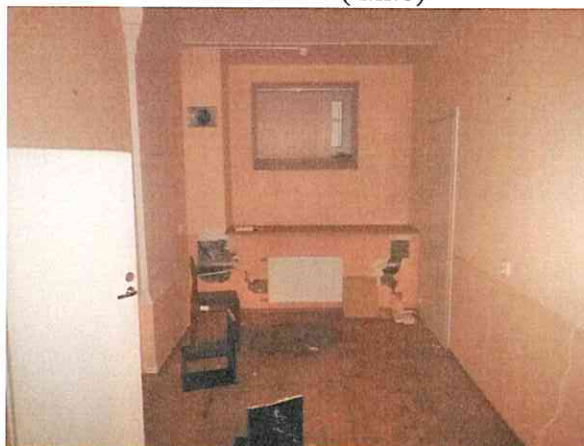


Фото № 15 (ч.п.7)



Фото № 16 (ч.п.7)



Фото № 17 (ч.п.7)



Фото № 18(ч.п.8)



**Санкт-Петербургское государственное казенное учреждение
«Имущество Санкт-Петербурга»
Сектор обследования объектов нежилого фонда**

Акт осмотра объекта нежилого фонда от 15.02.2022, расположенного по адресу:
г. Санкт-Петербург, ул. Шпалерная, д. 28, лит. А, пом. 3-Н

Фото № 19 (ч.п.8)

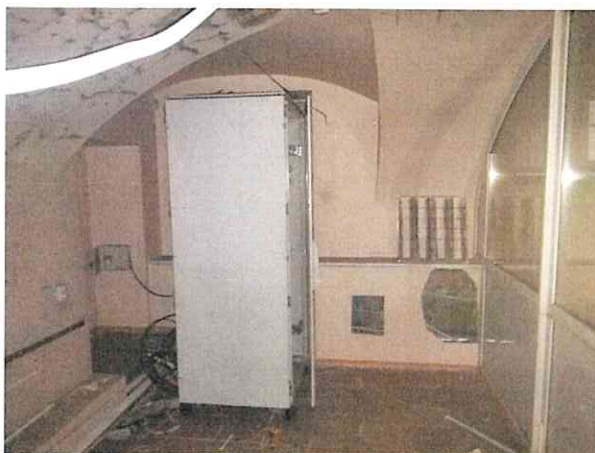


Фото № 20 (ч.п.9)

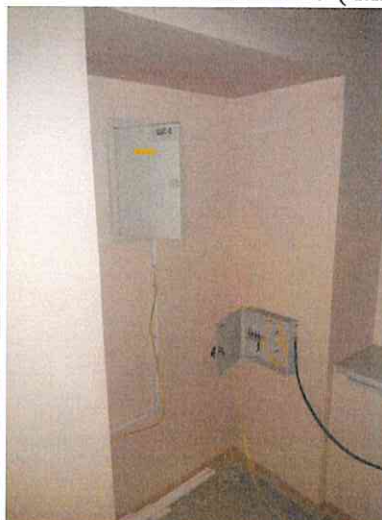


Фото № 21 (ч.п.10)

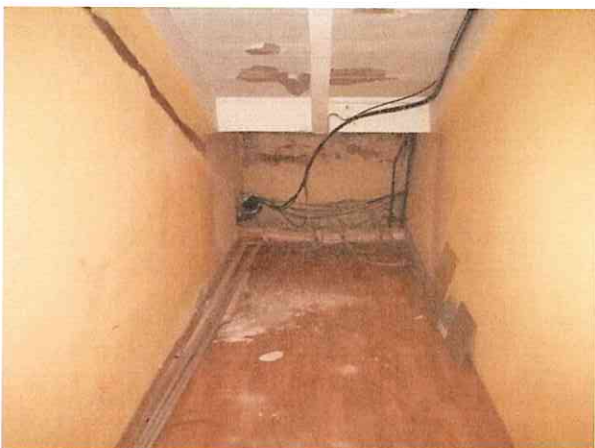


Фото № 22 (ч.п.10)

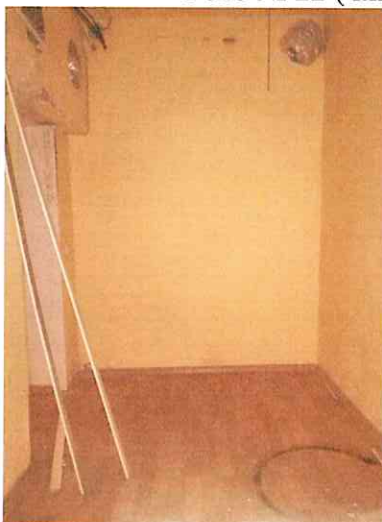


Фото № 23 (ч.п.11,12)



Фото № 24 (ч.п.11,12)



**Санкт-Петербургское государственное казенное учреждение
«Имущество Санкт-Петербурга»
Сектор обследования объектов нежилого фонда**

Акт осмотра объекта нежилого фонда от 15.02.2022, расположенного по адресу:
г. Санкт-Петербург, ул. Шпалерная, д. 28, лит. А, пом. 3-Н

Фото № 25 (ч.п.13)

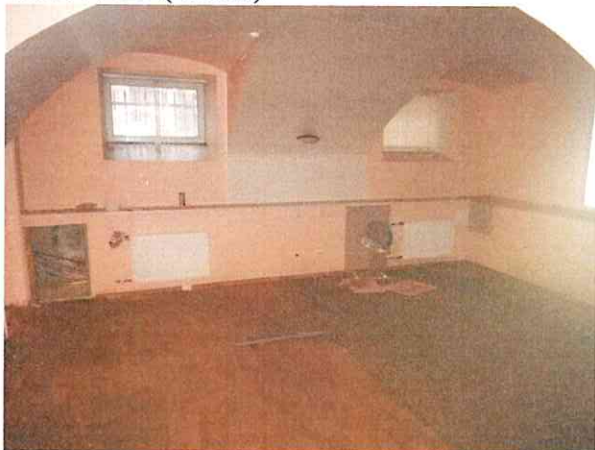


Фото № 26 (ч.п.13)

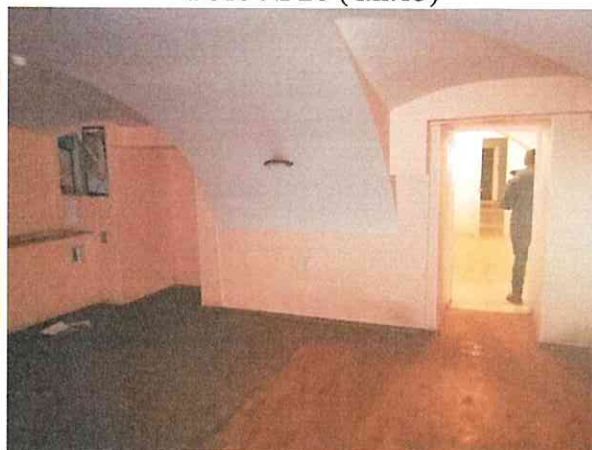


Фото № 27 (ч.п.14)

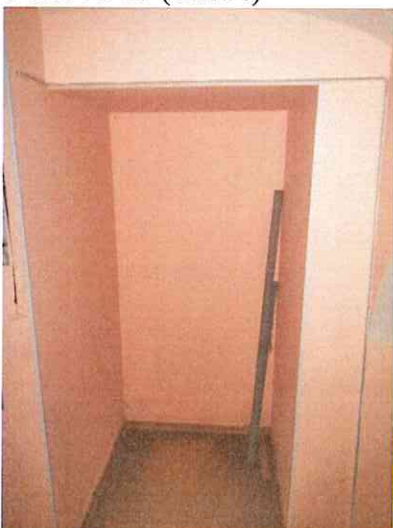


Фото № 28 (ч.п.15)



Фото № 29 (ч.п.15)

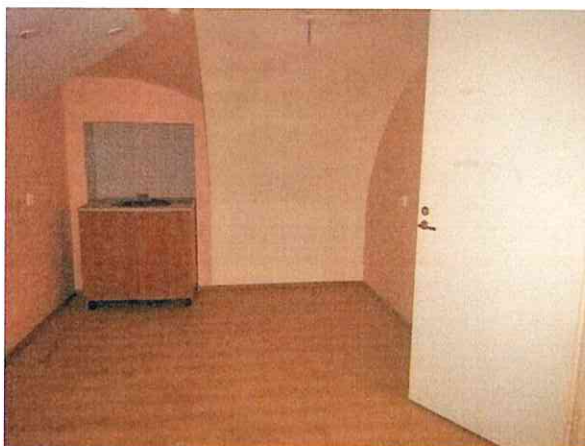
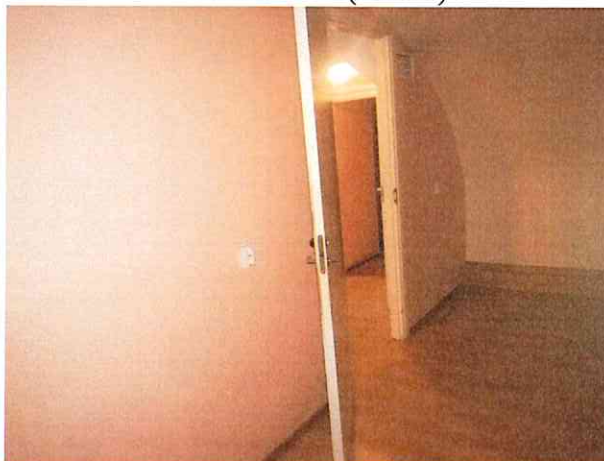


Фото № 30 (ч.п.15)



**Санкт-Петербургское государственное казенное учреждение
«Имущество Санкт-Петербурга»
Сектор обследования объектов нежилого фонда**

Акт осмотра объекта нежилого фонда от 15.02.2022, расположенного по адресу:
г. Санкт-Петербург, ул. Шпалерная, д. 28, лит. А, пом. 3-Н

Фото № 31 (ч.п.15)



Фото № 32 (ч.п.15)



Фото № 33 (ч.п.16)



Фото № 34 (ч.п.17)



Фото № 35 (ч.п.18)



Фото № 36 (ч.п.19)



**Санкт-Петербургское государственное казенное учреждение
«Имущество Санкт-Петербурга»
Сектор обследования объектов нежилого фонда**

Акт осмотра объекта нежилого фонда от 15.02.2022, расположенного по адресу:
г. Санкт-Петербург, ул. Шпалерная, д. 28, лит. А, пом. 3-Н

Фото № 37 (ч.п.20)



Фото № 38 (ч.п.21)



Фото № 39 (ч.п.22)



Фото № 40 (ч.п.23)



Фото № 41 (ч.п.24)



Фото № 42 (ч.п.25)



**Санкт-Петербургское государственное казенное учреждение
«Имущество Санкт-Петербурга»
Сектор обследования объектов нежилого фонда**

Акт осмотра объекта нежилого фонда от 15.02.2022, расположенного по адресу:
г. Санкт-Петербург, ул. Шпалерная, д. 28, лит. А, пом. 3-Н

Фото № 43 (ч.п.26)

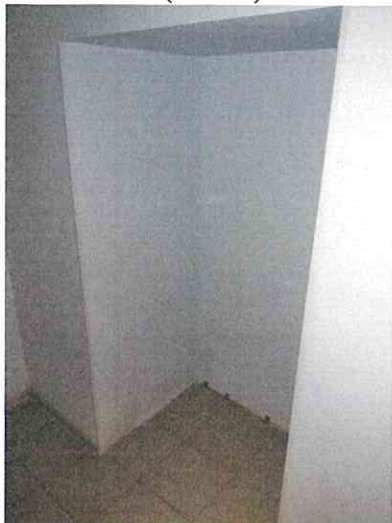


Фото № 44 (ч.п.27)

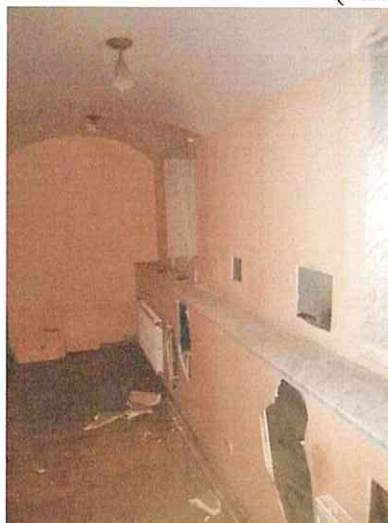


Фото № 45 (ч.п.28)



Фото № 46 (ч.п.29)



Фото № 47 (ч.п.30)



Фото № 48 (ч.п.31)



**Санкт-Петербургское государственное казенное учреждение
«Имущество Санкт-Петербурга»
Сектор обследования объектов нежилого фонда**

Акт осмотра объекта нежилого фонда от 15.02.2022, расположенного по адресу:
г. Санкт-Петербург, ул. Шпалерная, д. 28, лит. А, пом. 3-Н
Фото № 49 (ч.п.32)

